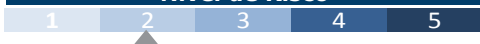


**Informações Gerais**

<b>Público Alvo</b>	Investidores em geral
<b>Classificação ANBIMA</b>	RF Duração Baixa Grau de Inv.
<b>CNPJ</b>	10.756.556/0001-66
<b>Código ANBIMA</b>	236063
<b>Gestor</b>	Icatu Vanguarda Gestão de Recursos
<b>Administrador</b>	BEM DTVM
<b>Custodiante</b>	Banco Bradesco S/A
<b>Auditor Independente</b>	KPMG
<b>Lançamento</b>	26/06/2009
<b>Benchmark</b>	CDI
<b>PL Atual</b>	R\$ 285.772.406
<b>PL Médio (12m)</b>	R\$ 262.763.860
<b>Taxa de Administração</b>	0,15% (a.a.)
<b>Taxa de Performance</b>	20% s/ 100% do CDI
<b>Tipo de Cota</b>	Abertura
<b>Aplicação Mínima Inicial</b>	R\$ 20.000,00
<b>Movimentação Mínima</b>	R\$ 5.000,00
<b>Saldo Mínimo Permanência</b>	R\$ 20.000,00
<b>Horário de Movimentação</b>	Até as 14h
<b>Aplicações (dias úteis)</b>	<b>Depósito em</b> D+0
	<b>Cota em</b> D+0
<b>Resgate (dias úteis)</b>	<b>Cota em</b> D+0
	<b>Pagamento em</b> D+0
<b>Tributação</b>	<b>IR</b> Alíquota de 22,5% a 15% sobre o rendimento no resgate ou recolhido semestralmente nos meses de maio e novembro. (alíquota de 15%)
	<b>IOF</b> Alíquota regressiva sobre o rendimento de aplicações de prazo inferior a 30 dias.
<b>Dados para Aplicação:</b>	<b>Banco</b> 237
	<b>Agência</b> 2856-8
	<b>Conta Corrente</b> 612855-6
	<b>Favorecido</b> ICATU VANGUARDA GOLD FUNDO DE INVESTIMENTO RENDA FIXA LONGO PRAZO

**Nível de Risco**



**Descrição**

Fundo de caixa que performa entre 100% e 102% do CDI consistentemente, para isso, investimos uma parcela da carteira em ativos de crédito privado de primeira linha /high grade, além disso, também operamos risco de mercado.

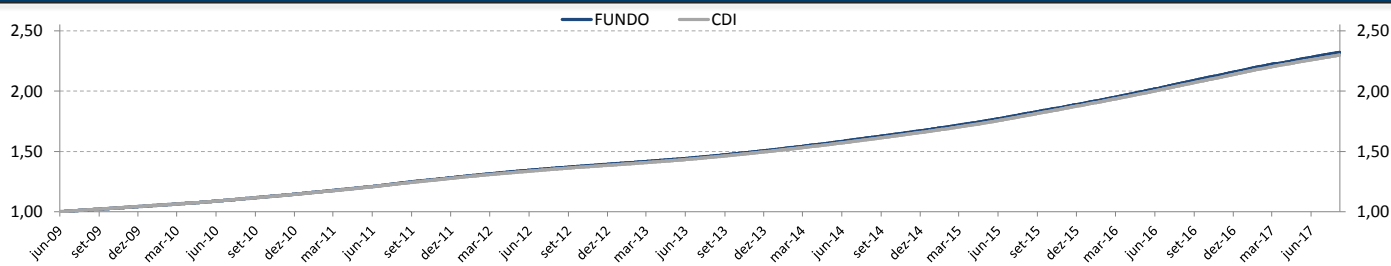
**Tabela de Rentabilidades<sup>1</sup>**

	2017		2016		2015		2014	
	Fundo	% CDI	Fundo	% CDI	Fundo	% CDI	Fundo	% CDI
janeiro	1,07%	99,05%	1,07%	101,10%	0,94%	101,46%	0,81%	96,25%
fevereiro	0,91%	105,57%	0,98%	98,24%	0,82%	100,78%	0,85%	108,01%
março	1,08%	102,54%	1,20%	103,08%	1,05%	101,34%	0,76%	100,05%
abril	0,61%	78,04%	1,07%	101,69%	0,96%	101,00%	0,84%	103,49%
maio	1,05%	113,12%	1,16%	105,00%	1,00%	101,57%	0,88%	102,59%
junho	0,84%	104,30%	1,12%	96,10%	1,01%	94,99%	0,82%	100,11%
julho	0,85%	107,07%	1,17%	105,20%	1,19%	101,38%	1,05%	111,51%
agosto	0,83%	102,95%	1,23%	101,60%	1,13%	101,98%	0,88%	102,08%
setembro			1,14%	102,60%	1,04%	93,65%	0,88%	97,35%
outubro			1,10%	104,76%	1,10%	99,52%	0,95%	100,60%
novembro			1,02%	98,71%	0,94%	98,24%	0,84%	100,50%
dezembro			1,10%	97,82%	1,16%	99,57%	0,95%	99,55%

	2017		2016		2015		2014	
	Fundo	% CDI	Fundo	% CDI	Fundo	% CDI	Fundo	% CDI
Acum Ano	7,48%	101,85%	14,20%	101,41%	13,07%	98,72%	11,02%	101,94%
Acum Início	132,20%	101,73%	116,05%	101,59%	89,19%	101,44%	67,32%	102,07%

Retornos	6 meses		12 meses		24 meses		36 meses	
	Fundo	% CDI	Fundo	% CDI	Fundo	% CDI	Fundo	% CDI
	5,28%	101,79%	12,29%	101,53%	28,09%	100,49%	43,87%	100,44%

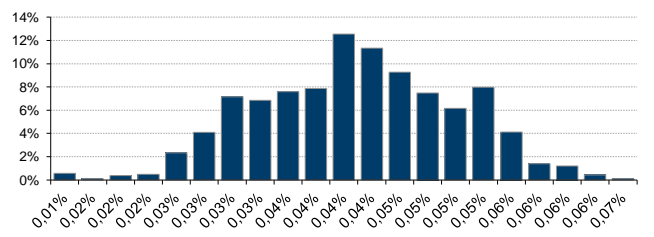
**Rentabilidade Acumulada x CDI**



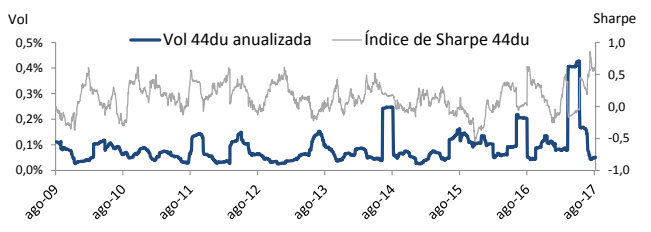
**Estatísticas de 2014 a 2017**

Descrição	Estatísticas
Nº Meses >0	44 (100%)
Nº Meses <0	0 (0%)
Nº Meses > Benchmark	30 (68%)
Nº Meses < Benchmark	14 (32%)
Maior Rentabilidade Mensal	1,23% - 08/2016
Menor Rentabilidade Mensal	0,61% - 04/2017
Maximum Drawdown <sup>1</sup>	-0,12%
Volatilidade Diária a.a. (12m)	0,21%
Índice de Sharpe (12m)	4,96%

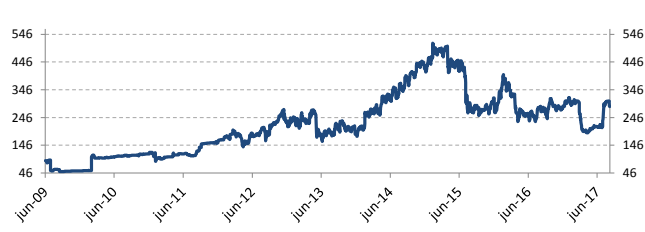
**Histograma de Retornos**



**Evolução da Volatilidade / Índice de Sharpe**



**Evolução do PL (Milhões)**



<sup>1</sup>Rentabilidade passada não representa garantia de rentabilidade futura. A rentabilidade divulgada não é líquida de impostos. Maximum Drawdown é o declínio do valor máximo da cota até seu valor mínimo, calculado desde a constituição do fundo. Fundos de investimento não contam com garantia do administrador, do gestor, de qualquer mecanismo de seguro ou Fundo Garantidor de Crédito - FGC. É recomendada a leitura cuidadosa do formulário de informações complementares, da lâmina de informações essenciais e do regulamento antes de investir. Supervisão e fiscalização: Comissão de Valores Mobiliários - CVM, Serviço de Atendimento ao Cidadão em www.cvm.gov.br. Para mais informações, visite nosso site: www.icatu Vanguarda.com.br ou entre em contato pelo número (21) 3824-7107.