

**Informações Gerais**

<b>Público Alvo</b>	Investidores em geral
<b>Classificação ANBIMA</b>	Renda Fixa Simples
<b>CNPJ</b>	14.843.784/0001-24
<b>Código ANBIMA</b>	414727
<b>Gestor</b>	Icatu Vanguarda Gestão de Recursos
<b>Administrador</b>	BEM DTVM
<b>Custodiante</b>	Banco Bradesco S/A
<b>Auditor Independente</b>	PwC
<b>Lançamento</b>	01/mar/16
<b>Benchmark</b>	-
<b>PL Atual</b>	R\$ 38.287.399
<b>PL Médio (12m)</b>	R\$ 51.247.982
<b>Taxa de Administração</b>	0,25% (a.a.)
<b>Taxa de Performance</b>	-
<b>Tipo de Cota</b>	Abertura
<b>Aplicação Mínima Inicial</b>	R\$ 20.000,00
<b>Movimentação Mínima</b>	R\$ 5.000,00
<b>Saldo Mínimo Permanência</b>	R\$ 20.000,00
<b>Horário de Movimentação</b>	Até as 14h
<b>Aplicações (dias úteis)</b>	<b>Depósito em</b> D+0
	<b>Cota em</b> D+0
<b>Resgate (dias úteis)</b>	<b>Cota em</b> D+0
	<b>Pagamento em</b> D+0
<b>Tributação</b>	<b>IR</b>
	Alíquota de 22,5% a 15% sobre o rendimento no resgate ou recolhido semestralmente nos meses de maio e novembro. (alíquota de 15%)
	<b>IOF</b>
	Alíquota regressiva sobre o rendimento de aplicações de prazo inferior a 30 dias.
<b>Dados para Aplicação:</b>	<b>Banco</b> 237
	<b>Agência</b> 2856-8
	<b>Conta Corrente</b> 12160-6
	<b>Favorecido</b> ICATU VANGUARDA SIMPLES SOBERANO FUNDO DE INVESTIMENTO RENDA FIXA

**Descrição**

O fundo tem por objetivo, no médio e/ou longo prazo, buscar retornos que acompanhem a variação da taxa CDI. Para isto, o gestor investirá os recursos do fundo em títulos públicos federais e em operações compromissadas lastreadas nos referidos títulos.

**Tabela de Rentabilidades<sup>1</sup>**

	2017		2016		2015		2014	
	Fundo	% CDI <sup>2</sup>	Fundo	% CDI <sup>2</sup>	Fundo	% CDI <sup>2</sup>	Fundo	% CDI <sup>2</sup>
janeiro	1,04%	95,50%						
fevereiro	0,86%	99,34%						
março	1,02%	97,22%	1,03%	92,90%				
abril	0,77%	97,97%	1,01%	95,77%				
maio	0,91%	98,43%	1,07%	96,44%				
junho	0,88%	108,58%	1,13%	97,31%				
julho	0,79%	99,30%	1,08%	97,47%				
agosto	0,76%	95,08%	1,17%	96,63%				
setembro			1,06%	95,92%				
outubro			1,01%	96,87%				
novembro			1,00%	96,81%				
dezembro			1,07%	95,71%				

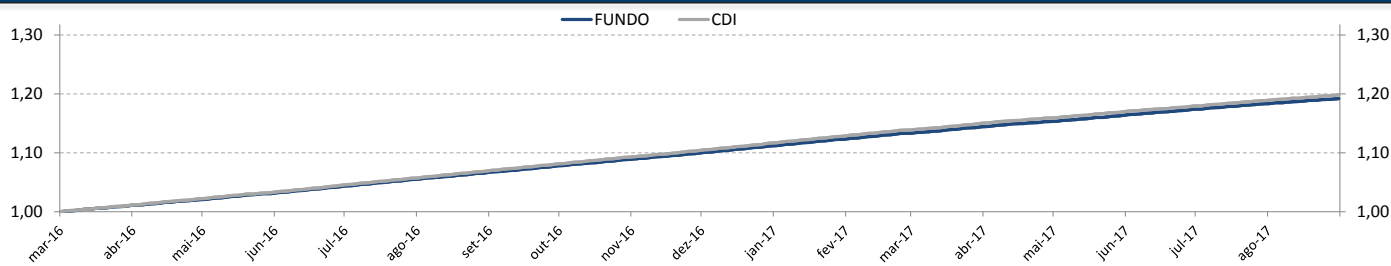
	2017		2016		2015		2014	
	Fundo	% CDI <sup>2</sup>	Fundo	% CDI <sup>2</sup>	Fundo	% CDI <sup>2</sup>	Fundo	% CDI <sup>2</sup>
Acum Ano	7,25%	98,70%	11,17%	11,63%				
Acum Início	19,22%	96,95%	11,17%	96,00%				

	6 meses		12 meses		24 meses		36 meses	
	Fundo	% CDI <sup>2</sup>	Fundo	% CDI <sup>2</sup>	Fundo	% CDI <sup>2</sup>	Fundo	% CDI <sup>2</sup>
Retornos	5,15%	99,41%	11,83%	97,70%	-	-	-	-

**Nível de Risco**



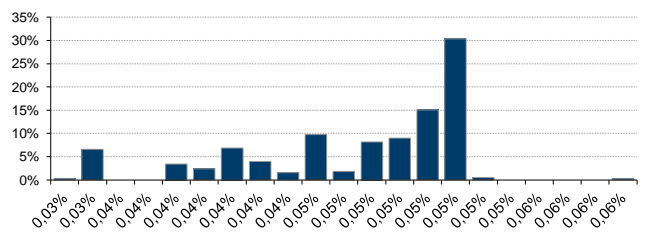
**Rentabilidade Acumulada x CDI<sup>2</sup>**



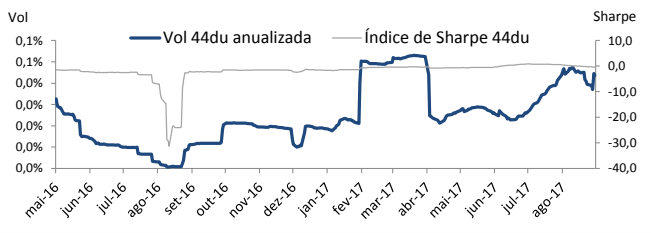
**Estatísticas de 2014 a 2017**

Descrição	Estatísticas
Nº Meses >0	18 (100%)
Nº Meses <0	0 (0%)
Nº Meses >Benchmark <sup>2</sup>	1 (6%)
Nº Meses <Benchmark <sup>2</sup>	17 (94%)
Maior Rentabilidade Mensal	1,17% - 08/2016
Menor Rentabilidade Mensal	0,76% - 08/2017
Maximum Drawdown <sup>1</sup>	0,00%
Volatilidade Diária a.a. (12m)	0,09%
Índice de Sharpe (12m)	-17,48%

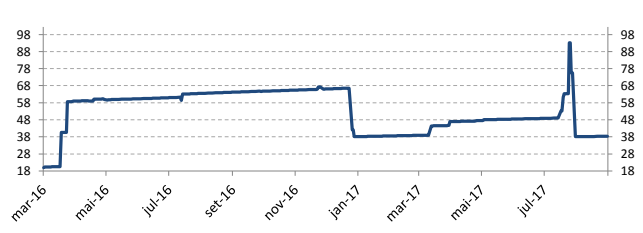
**Histograma de Retornos**



**Evolução da Volatilidade / Índice de Sharpe**



**Evolução do PL (Milhões)**



<sup>1</sup>Rentabilidade passada não representa garantia de rentabilidade futura. A rentabilidade divulgada não é líquida de impostos. Maximum Drawdown é o declínio do valor máximo da cota até seu valor mínimo, calculado desde a constituição do fundo. Fundos de investimento não contam com garantia do administrador, do gestor, de qualquer mecanismo de seguro ou Fundo Garantidor de Crédito - FGC. É recomendada a leitura cuidadosa do formulário de informações complementares, da lâmina de informações essenciais e do regulamento antes de investir. Supervisão e fiscalização: Comissão de Valores Mobiliários - CVM, Serviço de Atendimento ao Cidadão em www.cvm.gov.br. Para mais informações, visite nosso site: www.icatu Vanguarda.com.br ou entre em contato pelo número (21) 3824-7107.

<sup>2</sup>O indicador CDI se trata de mera referência econômica, e não meta ou parâmetro de performance.



A presente instituição aderiu ao Código ANBIMA de Regulação e Melhores Práticas para os Fundos de Investimento.